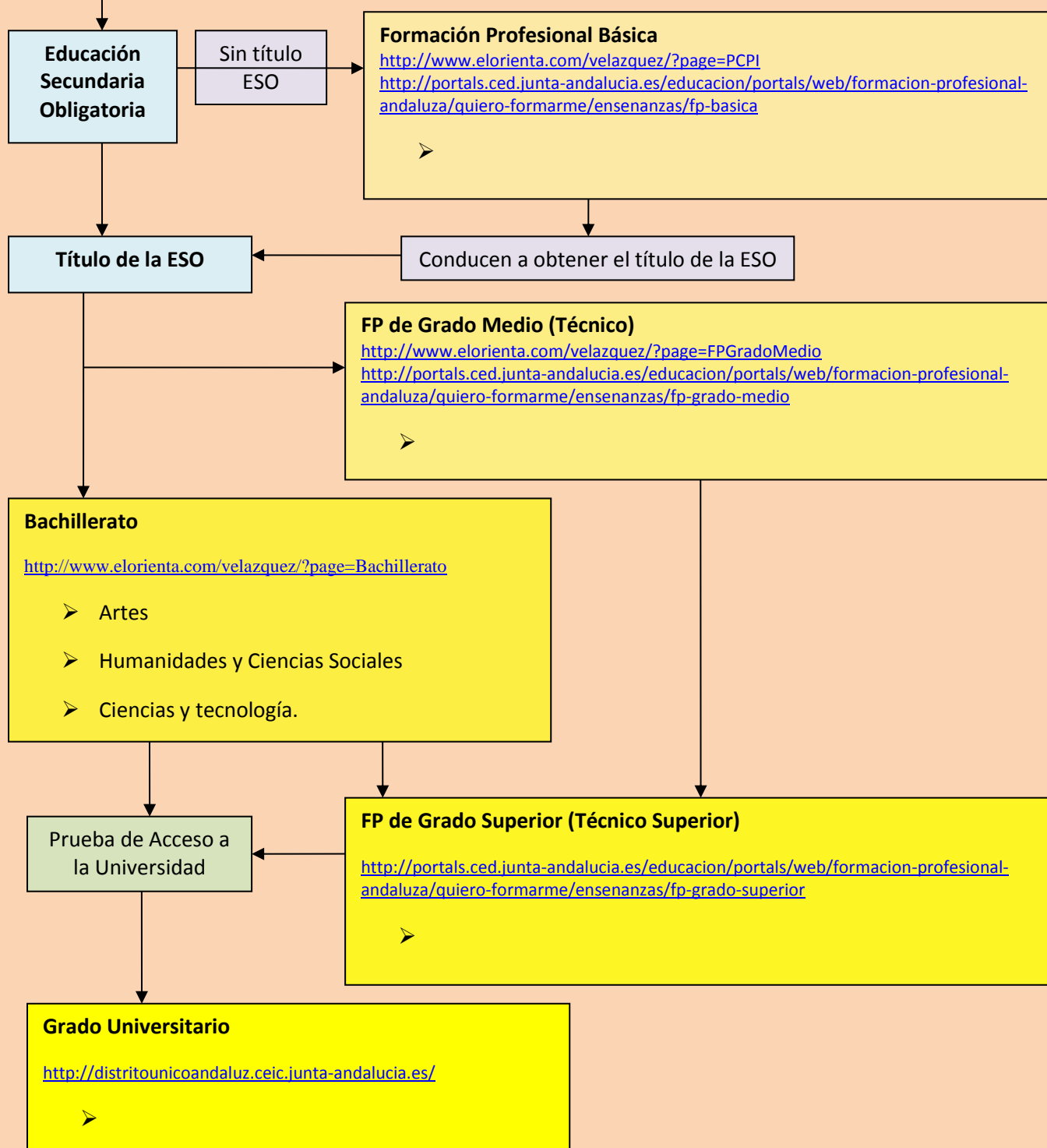


TU PROYECTO ACADÉMICO-PROFESIONAL

Para definir tu proyecto académico profesional, utiliza este diagrama y avanza por las distintas opciones de formación para diseñar tu **itinerario académico-profesional**. Subraya el recorrido de tu itinerario y en los recuadros relativos a los niveles de formación, junto a la “flecha indicativa”, ➤ especifica la denominación concreta del título profesional elegido finalmente.

Puedes recoger para tener presente, la información obtenida procedente acerca de tus:

APTITUDES/CAPACIDADES http://www.orientaline.es/cuestiopre.php	INTERESES PROFESIONALES http://www.orientaline.es/cues_profe.php?accion=ini



NIVELES DE CUALIFICACIÓN PROFESIONAL